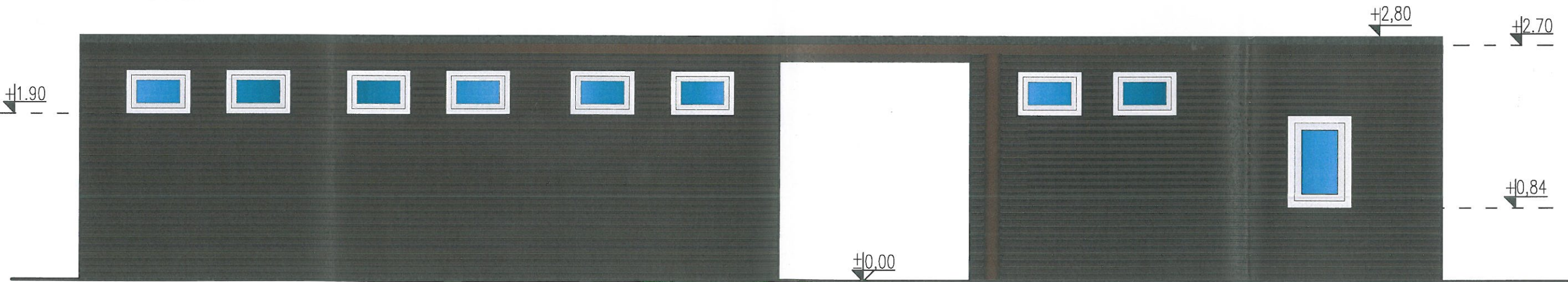





ELEWACJA WSCHODNIA



ELEWACJA ZACHODNIA



LEGENDA:

-  Blacha stalowa powlekana/ocynkowana
-  Deska sosnowa, zaimpregnowana
-  Obróbki blacharskie

UWAGA:
1.Wymiary podano wraz z elementami wykończeniowymi
2.Wszystkie wymiary sprawdzić na budowie i ewentualne zmiany uwzględniać z projektantem

JEDNOSTKA PROJEKTOWA ARCHI-BUD PROJEKTOWANIE I NADZÓR BUDOWLANY MGR INŻ. MICHAŁ KAMIŃSKI 13-332 JAMIELNIK UL. NOWA 9 NIP 744 175 51 16		BRANŻA: BUDOWLANA	NR RYS. I-4a
OBIEKT: REMONT OBIEKTU REKREACYJNEGO ORLIK W M KISIELICE		PROJEKTOWAŁ: mgr inż. architekt Michał Kamiński WAM/0040/PWOK/15 23/WIMOKK/2017	
LOKALIZACJA: POWIAT: IŁAWSKI, GMINA: KISIELICE, OBRĘB: 0001. KISIELICE DZIAŁKA: 264/7		ASYSTENT PROJEKTANTA:	
INWESTOR: GMINA KISIELICE, 14-220 KISIELICE UL. DASZYŃSKIEGO 5		TYTUŁ RYSUNKU: INWENTARYZACJA ELEWACJA WSCHODNIA I ZACHODNIA 1 : 50	
DATA:	15.04.2024	SKALA:	1 : 50